



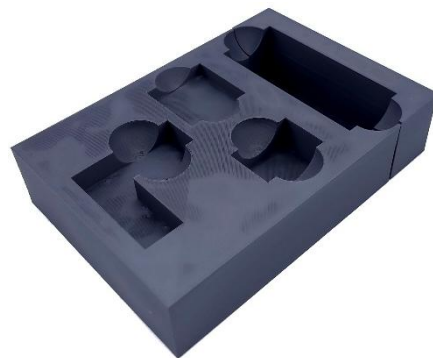
Einsatz passend für Robin von Locksley

Herzlichen Glückwunsch!

Mit deinem Kauf hast du dich für ein hochwertiges Produkt entschieden, das entwickelt wurde, um dein Spielerlebnis zu bereichern und zu optimieren!

Unsere hochwertigen Organizer sorgen für Ordnung und Übersichtlichkeit, während die praktischen Einsätze perfekt auf deine Spiele abgestimmt sind und einen schnellen Zugriff auf alle Komponenten ermöglichen.

Ergänzt wird unser Sortiment durch verbesserte Token und Spielmaterial, die nicht nur funktional sind, sondern auch das visuelle Erlebnis deiner Spiele steigern. Lass dich von der Qualität unserer Produkte begeistern und bring deine Spielabende auf ein neues Level!



Informationen

Mach dich bitte vor der ersten Verwendung mit dem Artikel vertraut.

 **Lese hierzu aufmerksam die nachfolgende Gebrauchsanleitung.**

Benutz den Artikel nur wie beschrieben und für die angegebenen Einsatzbereiche. Bewahre diese Gebrauchsanleitung gut auf. Händige alle Unterlagen bei Weitergabe des Artikels an Dritte ebenfalls mit aus.

Verwendung

Dieser Einsatz wird zum Lagern der Spielmaterialien aus dem Gesellschaftsspiel Robin von Locksley in der Originalspielbox genutzt.

Inhalt

Artikelnummer 10147
2-teiliger Einsatz

Bestimmungsgemäße Verwendung

Dieser Artikel ist **für Personen ab 8 Jahren** für den privaten Gebrauch.



Sicherheitshinweis

Prüfe den Artikel vor jedem Gebrauch auf Beschädigungen oder Abnutzungen. Der Artikel darf nur in einwandfreiem Zustand verwendet werden!

Lagerung, Reinigung

Lagere den Artikel bei Nichtbenutzung immer trocken und sauber bei Raumtemperatur. Nicht in direktem Sonnenlicht lagern. Nur mit einem trockenen Reinigungstuch sauber wischen. **WICHTIG!** Nie mit aggressiven Reinigungsmitteln reinigen.

Hinweise zur Entsorgung



Entsorge den Artikel und die Verpackungsmaterialien entsprechend den aktuellen örtlichen Vorschriften. Bewahre Verpackungsmaterialien (wie z.B. Folienbeutel) für Kinder unerreikbaar auf. Weitere Informationen erhältst du bei deiner Gemeinde- oder Stadtverwaltung. Entsorge den Artikel und die Verpackung umweltschonend.

Impressum & Hersteller